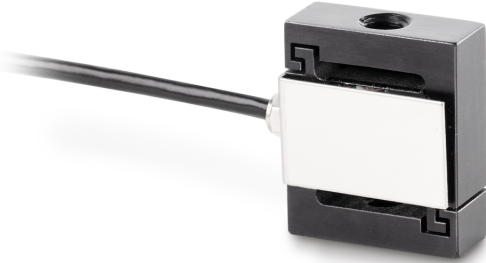


KERN CS 2-Y1



Miniatur "S"-Wäge-/Kraftmesszelle aus rostfreiem Stahl



Kategorie

Marke	Sauter
Produktkategorie	Messzelle
Produktgruppe	Wäge-/Kraftmesszelle
Produktfamilie	CS Y1

Messsystem

Wägebereich [Max]	2 kg
Wägezellen-Verbindung	4-Leiter
Wägezelle - Kennwert - Nominal	2 mV/V
Wägezelle - Kombinerter Fehler	0,05%

Messanwendungen

Wägezelle - Eingangswiderstand - Nominal	385 Ω
--	--------------

Wägezelle - Ausgangswiderstand - nominal	350 Ω
--	--------------

Wägezelle - Isolationswiderstand - [Min]	2000 M Ω
--	-----------------

Wägezelle - Empfohlene Versorgungsspannung [Min]	5 V
--	-----

Wägezelle - Empfohlene Versorgungsspannung [Max]	10 V
--	------

Wägezelle - Eingangswiderstand - Varianz	3 Ω
--	------------

Wägezelle - Ausgangswiderstand - Varianz	3 Ω
--	------------

Messbereich Kraft [Max] (N)	20 N
-----------------------------	------

Kraftrichtungen	Zug Druck
-----------------	--------------

Zulassung

CE Zeichen	✓
------------	---

Bauform

Bauform	S-Zelle
Material	Stahl, rostfrei
Kabellänge	2 m
Montage - Krafteinleitung	Gewindebohrung M3
Montage - Kraftausleitung	Gewindebohrung M3

Funktionen

IP-Schutz - Kompletgerät	IP65
--------------------------	------

Umgebungsbedingungen

Verwendungstemperatur [Min]	-30 °C
Verwendungstemperatur [Max]	70 °C

Verpackung & Versand

Lieferzeit	1 d
Abmessungen Verpackung (B×T×H)	150×105×40 mm
Nettogewicht	0,03 kg
Versandart	Paketdienst
Nettogewicht ca.	0,05 kg
Bruttogewicht ca.	0,10 kg
Versandgewicht	0,1 kg

Dienstleistungen

Artikelnummer für DAkkS-Kalibrierung (Zugkraft)	963-161V
Artikelnummer für DAkkS Kalibrierung (Druckkraft)	963-261V
Artikelnummer für DAkkS Kalibrierung (Zugkraft/Druckkraft)	963-361V

Piktogramme

STANDARD



OPTION

